

Start into a Smart World

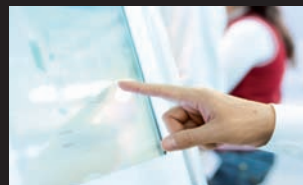
Erfolgreich Smart Metering mit der enexoma AG

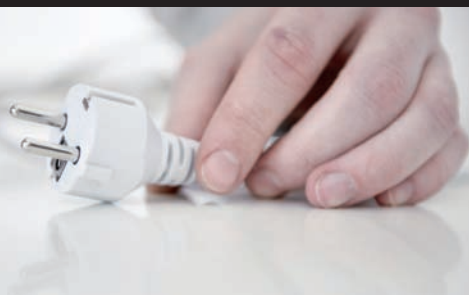
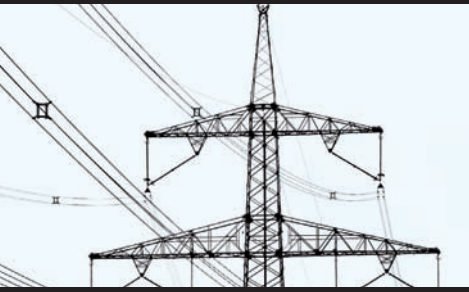
enexoma AG Unsere Philosophie ist Ihr Erfolg

Produkte Verbundene Systemwelten

Services Support in allen Bereichen

Potenziale Der Start in eine smarte Welt





Erfolgreich

Smart Metering mit der enexoma AG

Die Geschäftsmodelle der Energiewirtschaft in den vergangenen Jahrzehnten und Jahrhunderten waren überwiegend geprägt von der einfachen Energieerzeugung, der Netzinstandhaltung und dem Vertrieb von Energieprodukten. Schon heute steht fest, dass sich diese wirtschaftlich eingeschränkte Aufstellung grundlegend verändern wird. Der erfolgreiche Energieversorger der Zukunft wird weitere Geschäftsmodelle aufnehmen, das Produktportfolio erweitern und sich folglich am Markt breiter aufstellen.

Der Startschuss für diese Neuausrichtung ist bereits gefallen. Während sich bei der Umsetzung neuer Gesetzesvorgaben (u.a. §21b EnWG) naturgemäß Zeit gelassen wird, warten die im Vertrieb moderner ausgerichteten Energieversorger nicht auf die Gesetzesumsetzung, sondern gehen bereits mit fertigen Produkten durch Nutzung der Umstellung auf digitale Zähler auf den Markt. Smart Metering wird als eigenständiges Produkt neben den Utilities Strom, Gas, Wasser und Wärme aufgestellt.

Die Mehrkosten aus der Umstellung auf digitale Zähler und die korrespondierenden Kommunikationsmodule (MUC) müssen durch neue Geschäftsmodelle kompensiert werden und das Gesamtkonzept klar auf neue Mehrwerte ausgerichtet sein. Erst dann ist Smart Metering nicht nur gesetzlich erforderlich, sondern wegen der neuen Vertriebsmöglichkeiten auch wirtschaftlich lukrativ. Der Energieversorger ändert dabei grundlegend seine Marktrolle. Er ist nicht mehr reiner Strom- oder Utilities- Lieferant, sondern bietet dem Endkunden übergreifende Dienst-

leistungsprodukte im energienahen Bereich. Es geht ihm also um die Nutzung von Smart Metering für die Positionierung als serviceorientierten Lösungslieferanten im Haushaltsbereich.

Dabei werden in den kommenden Jahren zeitgleich die Forderungen nach Energieeffizienz seitens der Gesetzgebung, den Umweltschutzorganisationen aber auch der Datenschutzanspruch der Verbraucherverbände stark ansteigen. Vor dem Hintergrund, dass einerseits die neuen Positionen der Energieversorger in den aufkommenden Märkten aufgrund von Smart Metering liegt, andererseits jedoch vor allem der Datenschutz weiter an Gewicht gewinnen wird, suchen nahezu alle Energieversorgungsunternehmen derzeit Produkte am Markt, die die einzelnen Felder optimal abdecken können, da die bislang für Zählerauslesung im Bereich SVK genutzten Systeme mit diesen Anforderungen überfordert sind.

Derzeit existiert neben der **enexoma^{AG}** kein anderes Lösungskonzept am Markt, das die zukünftigen Entwicklungen im Bereich Datenerfassung- und -veredelung, dem steigenden Bedürfnis nach Datenschutz sowie die Netz- und Vertriebsoffenheit für neue Geschäftsmodelle auch nur annähernd gleichwertig behandelt. Zwar werden am Markt zahlreiche interessante Ansätze und Komponenten zur Datenerfassung oder Visualisierung angeboten, doch derzeit liefert nur die **enexoma^{AG}** ein in sich geschlossenes Gesamtkonzept für die Herausforderungen und Chancen der Zukunft im Bereich Smart Metering, Smart Grid und Smart Home.

enexoma AG

Unsere Philosophie ist Ihr Erfolg

Die **enexoma**_{AG} ist Ihr strategischer und unabhängiger Partner im Bereich smarter Technologien.



Aufbauend auf dem am Markt einzigartigen Sicherheitssystem zur Einhaltung gesetzlicher Datenschutzbestimmung verfolgt die **enexoma**_{AG} als Technologieführer einen ganzheitlichen, integrativen Konzeptansatz für die Bereiche Smart Metering, Smart Grid und Smart Home.

Datenschutz

Basis sämtlicher Überlegungen im Bereich Smart Metering muss für ein auch zukünftig stabiles Infrastruktursystem der Datenschutz sein. Smart Metering und die darauf aufbauenden Systeme arbeiten aufgrund des Zugangs zum Endkunden mit dessen persönlichen Daten. Da diese Daten das Kundenverhalten im

täglichen Leben widerspiegeln, ließe sich bei atypischer Verwendung der Daten sowohl der Kunde überwachen als auch der Datenbestand für lukrative fremde Zwecke verwerten.

Die **enexoma**_{AG} bietet als einziges Unternehmen im Bereich Smart Metering hierfür ein Datenmodell an, das es weder dem Energieversorger als Unternehmen noch deren verantwortlichen Mitarbeiter ermöglicht, die beim Kunden erzeugten Daten anderweitig als für die wirtschaftlich notwendigen Prozesse und Funktionen zu nutzen.

Nur wer von vornherein, den Datenschutz in die Systemumgebung integriert, ist auch in Zukunft sicher vor den Entwicklungen bei Rechtsfragen zum Datenschutz und genießt nachhaltig das Vertrauen der Öffentlichkeit.

Offenheit

Systemarchitekturen, die nicht nur als kurzfristige Lösungen in Randbereichen dienen, sondern vielmehr für strategische Geschäftsbereiche elementar entscheidend sind, müssen schon bei Ihrer Auswahl den Anforderungen der Zukunft bestmöglich gewachsen sein. Hierbei sind vor allem das Gesamtkonzept und die Offenheit des Systems von entscheidender Bedeutung.

Was heute noch als systempassend angesehen wird, kann schon morgen durch die Entwicklungen am Markt überholt sein. Hier ist die Lösung ausschließlich in einer offenen Systemarchitektur zu sehen, die schon heute die Möglichkeiten für zukünftige Änderungen entsprechend berücksichtigt.

Dieser Ausrichtung folgend bietet **enexoma**^{AG} nicht nur für die aktuell am Markt vorherrschenden elektronischen Stromzähler und Kommunikationseinheiten (MUC) die Lösung für die Datenerfassung und -verarbeitung an, sondern ebenso für die kommende Infrastruktur, die strikt zwischen Zähler und Kommunikation trennen wird und bei denen die Kommunikationsmodule mit integrierten Rechensystemen arbeiten, wie sie heute zum Beispiel bei PDAs, iPhones oder Navigationssystemen zum Einsatz kommen.

Geschäftsmodellbasis

Entgegen den Beteuerungen mancher Hersteller und Softwareanbieter wird Smart Metering als reine Abrechnungsvariante zur Einsparung von Prozesskosten keinesfalls die im Vergleich zur Ferraris-Welt weitaus höheren Zähler- und Kommunikationskosten kompensieren. Smart Metering wird folglich ohne die Eröffnung neuer Geschäftsfelder zu Mehrkosten beim Energieversorger führen. Die Umlage auf dann höhere Energiepreise beim Endkunden kann zu einem marktwirtschaftlichen Ausscheiden des Energieversorgers führen.

Auf der anderen Seite bietet Smart Metering und der damit verbundene neue Vertriebsweg zum Endkunden eine große Chance zur Neuausrichtung des Unternehmens und zu dessen Positionierung für die kommenden Jahrzehnte.

Die **enexoma**^{AG} richtet sich vollständig an der Offenlegung neuer Geschäftsmodelle und der Generierung von Mehrwerten bei den Energieversorgungsunternehmen aus. Dadurch wird Smart Metering nicht nur gesetzlich gefordert,



sondern aufgrund der neuen Vertriebsmöglichkeiten auch wirtschaftlich lukrativ. Der Energieversorger ändert dadurch seine Marktrolle. Er ist nicht mehr nur reiner Strom- oder Utilities-Lieferant, sondern bietet dem Endkunden übergreifende Dienstleistungsprodukte im energie-nahen Bereich. Die **enexoma**^{AG} unterstützt das Energieversorgungsunternehmen folglich bei der Nutzung von Smart Metering für die Positionierung des Energieversorgers als serviceorientierten Lösungsanbieter im Energie- bzw. Haushaltsbereich.

Nutzen Sie die Erfahrungen der **enexoma**^{AG} und dessen Team beim Management großer Datenmengen, der Sicherstellung des Datenschutzes vor äußeren und inneren Angriffen sowie der Generierung neuer Geschäftsfelder ausgehend von Smart Metering über Smart Grid bis hin zu Smart Home-Applikationen. **enexoma**^{AG} in der Gegenwart als Weiche in die Zukunft.

Produkte

Verbundene Systemwelten

Smart Metering, Smart Grid und Smart Home werden in den kommenden Jahren erhebliche Datenmengen erzeugen. Diese zu verarbeiten und zu nutzen, stellt eine Herausforderung aber auch Chance für die Energiewirtschaft dar. Das Potential der Daten zur Netzoptimierung und die Nutzung von Smart Metering als Servicegateway zum Aufbau neuer Geschäftsfelder setzt die optimale Verbindung der Systemwelten voraus. Nur wenn diese aufeinander abgestimmt sind, können die entsprechenden Daten in der notwendigen Geschwindigkeit, Sicherheit und Flexibilität für den Vertrieb neuer Produkte aber auch zur Optimierung der Netze genutzt werden.

Die **enexoma**_{AG} bietet aufbauend auf Ihrer zentralen Datenbankarchitektur diese Voraussetzungen und verschafft Ihnen damit einen erheblichen Marktvorteil. Mit **enexoma.AMI** (Advanced Meter Infrastructure) wird es möglich, Verbraucher in die Energiemärkte zu integrieren, Technologien wie etwa Haushaltsgeräte, Alarmsysteme, etc. mit der Versorgungstechnologie zu verknüpfen und damit neue Geschäftsmodelle für die Energiewirtschaft zu ermöglichen.

Im Zentrum der Infrastruktur steht die zentrale Energiedatenbank der **enexoma**_{AG}.

enexoma.MDM – Meter Data Management

Die zentrale Datenbank **enexoma.MDM** bildet den technischen Rahmen für alle Aufgaben und Leistungen, die auf die Energiewirtschaft zukommen. Die Datenbank beinhaltet vollintegrierte Softwarekomponenten, die alle auf den nachfolgenden Grundsätzen beruhen:

- **Webbasiertheit:**

Die webbasierte Umsetzung der Technologie ermöglicht die flexible Ansteuerung des Systems durch Netz, Vertrieb und Endkunden. Unabhängig vom jeweiligen Ort und ohne gesonderte Softwareinstallation lässt sich das System einfach und flexibel bedienen.



- **Datensicherheit**

Die Verteilung der Datenbereiche auf drei korrespondierenden Servern, dessen Systemlogik aus dem Girokontenbereich stammt, bietet den optimalen Schutz vor technischen und personellen Angriffen (technical and social hacking).

- **Shared Services:**

Die zentral bereitgestellte Datenbank für Verbrauchs- und Servicedaten bietet den Energieversorgern eine kostenoptimale Einführung von Smart Metering, da die Gesamtkosten für Datenbanktechnologie, Softwarekomponenten und Serviceleistungen auf eine große Zahl von Energieversorgern verteilt werden.

- **Software/Database As A Service**

Die einzelnen Software- und Datenbankbestandteile werden als sogenanntes Software & Datenbank As A Service (SAAS / DAAS) angeboten. Das heißt, sie zahlen ausschließlich abhängig von den integrierten Haushalten.

Innerhalb der Datenbank der **enexoma**_{AG} sind bereits eine Vielzahl von Softwarekomponenten und Leistungen integriert, für die beim Wettbewerb zusätzliche Systeme eingesetzt werden müssten:

enexoma.AMM – Advanced Meter Management

Basis für die Zuordnung von Hardware-, Software-, Daten- und Kundeninformationen bildet das auf der zentralen Datenbank befindliche AMM - Modul.

Die Zähler- und Kommunikationslandschaft bei Smart Metering ist bisher äußerst heterogen. Damit die Steuerung der Hardware aber einheitlich vorgenommen werden kann, bietet Ihnen die zentrale Datenbank der **enexoma**_{AG} die Integration aller etablierten Systeme.

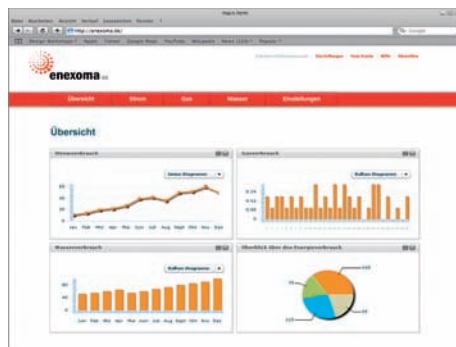
Zudem beinhaltet das auf der zentralen Datenbank integrierte Modul **enexoma.AMM** die Prozesse, die sich mit der Festlegung von Stammdaten sowie deren Verknüpfung mit dem Kunden ergeben. Im Folgenden soll nur ein Auszug aller im System vorhandenen Funktionalitäten aufgelistet werden:

- Geräteverwaltung Zähler (Kauf, Lager, Einbau, Wechsel, Stichprobe, Eichinformation, etc.)
- Geräteverwaltung Kommunikationsmodule (Kauf, Lager, Einbau, Wechsel, Stichprobe, etc.)
- Zuordnungsverwaltung von Zähler, Kommunikationskomponente, Endkunde
- Zentralisierte Protokollverwaltung und -anpassung
- Zentralparametrierung der Kommunikationsmodule (IP, PIN, TAN, etc.)
- Tarifmanagement (Tarifdarstellung, Tarifzuordnung zum Endkunden, etc.)
- Zuordnung der von den Kommunikationskomponenten variabel vergebenen IP-Nummern und deren Handhabung (IP-Telemetrie)

enexoma.AMR – Automated Meter Reading

Die Erfassung der Zählerwerte wird in Zukunft digital ablaufen. Basierend auf den durch das AMM definierten Zählpunkten und deren Zuordnung zum Endkunden wird die Basis für die Verbrauchserfassung und -tarifizierung der Endkunden geschaffen. Das auf der Datenbank integrierte AMR Modul bietet Ihnen die vollintegrierte Datenerfassung, -speicherung, -archivierung und -verarbeitung sowie die bidirektionale Ansteuerung der Kommunikationsmodule im Haushalt. Nachfolgend erhalten Sie einen Überblick über die in der **enexoma.AMR** befindlichen Funktionalitäten:

- Zählerdatenerfassung / Zählerdatenzuordnung (herstellerunabhängig)
- Zähldatenersatzwertbildung / Zähldatenreihenbildung
- Freigabecenter für Vertriebsgesellschaften (Unbundle)
- Tarifsteuerung / Tarifizierung
- Zählerdatenreporting / Datenbereitstellung
- Energiemengenbilanzierung
- Dokumentation / Historiendarstellung
- Fernsperrung / Entsperrung u.v.w.



enexoma.EDW – Energy Data Warehouse

Der Umfang der aufkommenden Datenmengen im Zusammenhang mit Smart Metering wird in der Energiebranche unterschätzt. Es steht fest, dass sich für klassische Stadtwerke der Betrieb einer eigenen Smart Meter Datenbank nicht rechnen wird.

Die **enexoma**_{AG} bietet Ihnen mit Ihrer Datenbankarchitektur als Shared Service Center die Konsolidierung und Zentralisierung von Daten- und Dienstleistungsprozessen. Der Datenbankkomplex befindet sich auf einer für Deutschland einmaligen Serverfarm, die ausschließlich für Smart Metering, Smart Grid und Smart Home aufgebaut worden ist. Sie integriert die einzelnen webbasierten Softwaremodule der **enexoma**_{AG} und beinhaltet zudem u. a. nachfolgende Leistungen:

- Speicherung der von den Zählern empfangenen Verbrauchswerte
- Tarifizierung der Verbrauchswerte nach Tarifzuordnung je Zähler *On The Flight*
- Speicherung der tarifierten Verbrauchswerte je Zähler
- CO2-Bewertung der Verbrauchswerte je Tarifzuordnung je Zähler *On The Flight*
- Speicherung der CO2 bewerteten Verbrauchswerte je Zähler
- Jahresvergleichsdaten je Zähler inkl. Tarifvergleichswerte / CO2-Vergleichswerte
- Archivierung der buchhalterisch relevanten Daten (10 Jahre)
- Automatisierte Kommunikation mit Marktteilnehmern (Datenempfang / Datenversand) in unterschiedlichen Schnittstellenbereichen (MS CONS, usw.)

enexoma.EDS – Energy Data Secure

Die Datensicherheit steht bei allen Produkten und Dienstleistungen der **enexoma**_{AG} im Vordergrund. Hierzu gehört die Abwehr externer, interner und hardwarenaher Angriffe:

- **Externe Datensicherheit**

Firewalls und Verschlüsselungstechniken sind in der Lage, den Zugriff auf Datensätzen vor externen Angriffen nahezu vollkommen zu schützen. Alle Komponenten der **enexoma**_{AG} sind ausgestattet mit modernsten Schutzmechanismen und werden ständig auf dem neusten technologischen Stand gehalten. Ein Angriff von Personen außerhalb des Energieversorgers ist demnach nahezu unmöglich.

- **Interne Datensicherheit**

Während externe Angriffe technisch fast ausgeschlossen sind, geht die meiste Gefahr heute vom sogenannten Social Hacking aus – dem Angriff von internen Mitarbeitern oder mit Ihnen korrespondierenden Partnern. Bei der **enexoma**_{AG} wurde diese Möglichkeit durch die vollständige Programmierung aller Teilbereiche der Datenbankapplikationen auf eine dreigliedrige Serverstruktur ausgeschlossen.

- **Hardwarenahe Datensicherheit**

Der Datenschutzansatz der **enexoma**_{AG} beschränkt sich nicht nur auf die Sicherung der Datenbank und Anwendungsapplikationen. Den führenden Kommunikationsherstellern wird eine eigenständige, in das System vollintegrierte Lokalapplikation angeboten, die auf die entsprechenden

Komponenten (MUC, etc.) integriert werden kann. Durch diese Applikation auf Kommunikationsmodulebene wird eine schnittstellenfreie, herstellerunabhängige Systemlandschaft aufgebaut, die Ihnen die Investitionssicherheit auch für zukünftige Anforderungen an die technologischen und wirtschaftlichen Belange der Zukunft gewährt.

enexoma.MDS – Manual Data Save

Durch den Übergang von der Ferraris- zur Smart-Meter-Welt werden meist Parallelsysteme aufgebaut, die später mühsam entkoppelt werden müssen. Um diesen Vorgang zu harmonisieren, bietet die **enexoma**_{AG} an, schon heute die Zählerdaten im Rahmen Ihrer Jahresabrechnung vollständig zu integrieren. Hierzu verfügt das System über diverse Erfassungsschnittstellen:

- **Homepageeingabe**

Ihre Kunden geben die Jahreswerte in eine Ihrem Layout entsprechende Eingabemaske ein, die mit der Homepage Ihres Unternehmens verknüpft ist.

- **iPhone - Eingabe / PDA - Eingabe**

Die Applikation (APP) auf iPhone und PDA ermöglicht es dem Kunden, direkt im Keller die Werte in das System einzugeben.

- **Automatischer Datenabgleich (Eingabemaske bzw. Schnittstelle)**

Ihre Mitarbeiter geben wie gewohnt die Jahresdaten in Ihr System ein, das per Schnittstelle mit der Datenbank der **enexoma**_{AG} verbunden ist. Alternativ können ebenso die auf der Datenbank befindlichen web-basierten Masken genutzt werden.

enexoma.CDS – Central Data Scanning

Neben den Weblösungen für die Endkunden und der kostenintensiven, manuellen Eingabe durch Ihre Mitarbeiter gibt die **enexoma^{AG}** Ihnen die Möglichkeit, durch Scanverfahren diese Prozesse kostenminimierend zu beschleunigen.

Die Meldeformulare an Ihre Kunden werden von einem Scanner digital erfasst und dieser an die zentrale Datenbank angekoppelt. Die ausgefüllten Meldebelege Ihrer Kunden werden eingescannt und über eine spezielle Erfassungssoftware interpretiert, validiert und erfasst. Nur die nicht automatisch erkannten Daten müssen dann noch manuell nacherfasst werden. Dies führt zu einer erheblichen Kosteneinsparung in Ihrem Haus.

enexoma.BUSINESS

Smart Metering wird zukünftig in nahezu allen Bereiche der Energieversorgungsunternehmen eingreifen, sei es beim Einkauf, der Lieferung, der Netzoptimierung oder dem Aufbau neuer Geschäftsfelder. Die **enexoma^{AG}** integriert die führenden Softwaresysteme, wie SAP, MyFactory oder Schleupen und nutzt die Vorteile der Systeme im Gesamtkomplex optimal aus. In Zusammenarbeit mit Ihrer IT werden so die Möglichkeiten ausgenutzt, die Smart Metering für sämtliche Geschäftsbereich heute und zukünftig leisten kann.

enexoma.SALES

Die Intention der Regierung bei der Vorgabe für Smart Metering ist, dass die Bevölkerung zunächst Ihren Stromverbrauch wahrnehmen soll. Daneben bietet Smart Metering allerdings auch einen neuen Weg zum Endkunden und

damit ein Gateway für neue Geschäftsmodelle. Der Philosophie folgend, dass Smart Metering sich nur rechnen kann, wenn Energieversorger in neuen Geschäftsfeldern aktiv werden, bietet die **enexoma^{AG}** eine Vielzahl an Software- und Hardwarekomponenten an, die ein Mehrgeschäft möglich macht:

iPhone -APP / PDA-Application

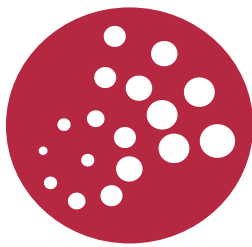
Schon heute existieren über 2,5 Millionen iPhones in Deutschland. Die **enexoma^{AG}** hatte als erster Anbieter ein APP zur Energieanzeige (Energie Cockpit) als kostenlosen Download im Apple APP-Store. Diese kann dem Layout des Energieversorgers angepasst und für deren Haushalte zugänglich gemacht werden. Auch entsprechende PDA – Lösungen stehen den Energieversorgern zur Verfügung.

LED-Lastwarnung

Speziell Senioren sind oftmals mit neuen Technologien weniger vertraut. Da bei einem etwaig überhöhten Energieverbrauch dieser Personenkreis auch eine entsprechende Information erhalten soll, bietet die **enexoma^{AG}** eine LED-Lampe an, die bei normalem oder sparsamem Energieverbrauch grün, bei mittlerem Verbrauch gelb und bei hohem Verbrauch rot leuchtet. Die entsprechenden Grenzwerte sind hierbei flexibel definierbar.

Digital Frame

Eine Grundvariante zur Kundenkommunikation bietet der steuerbare Bilderrahmen. Dieser kommuniziert bereits bidirektional mit dem im Haus befindlichen Kommunikationsmodul (MUC) und bildet neben den Verbrauchswerten bereits das aktuelle Wetter und weitere vom Energieversorger oder Kunden definierbare Informationen an.



enexoma.SALES



iPhone- / PDA-Application



Touchscreens



iPod Home



Digital Frames



Energy Information



Digital Energy

iPod Home

Für eine weitere Variante im Bereich Homedisplays nutzt die **enexoma_{AG}** die in Deutschland weit verbreiteten iPods. Diese werden in der Grundversion mit Lastanzeige und Wetterinformationen ausgestattet und mit einer extra für die **enexoma_{AG}** designten Aufhängung an einen neuralgischen Punkt im Haus befestigt. Durch die Freischaltung weiterer Applikationen lässt sich das System auf Kundenwunsch flexibel aufrüsten.

Touchscreen (Standard)

Touchscreens werden in Zukunft in den Haushalten weitergehende Verbreitung finden. Aufgrund der noch recht hohen Preise bietet die **enexoma_{AG}** diese in zwei Varianten an. In der Standardvariante beschränkt sich der Moni-

tor auf wenige Zoll. Auf diesem werden Wetter und Lastanzeige, aber auch Kommunikationsmöglichkeiten zwischen Bewohnern im Haushalt möglich gemacht. Das System ist flexibel erweiterbar, da es eine eigene Rechnertechnologie beinhaltet und vollständig systemoffen ist.

Touchscreen (Exklusiv)

Die Luxusvariante im Bereich Touchscreens verfügt über einen größeren Monitor und ist damit wesentlich benutzerfreundlicher. Wie bei den anderen Kundendisplays werden Wetterbericht und Lastanzeige als Standard vorinstalliert. Auch die Kommunikation zwischen den Hausbewohnern ist bereits integriert. Zudem lässt sich aus einer Vielzahl weiterer Applikationen das für den jeweiligen Kunden interessante Feature flexibel auswählen.

Digitalstrom (integriert)

In die mit den führenden Kommunikationsmodulen (MUC) verbundenen, ansteuerbaren Homedisplays lassen sich als besondere Funktion Digitalstromanwendungen integrieren. Hierdurch werden Teilbereiche im Haus analysiert und automatisiert, was bislang nur durch die Nutzung von kostenintensiven Bus-Systemen möglich war. Digitale Zwischenstecker, die miteinander und mit dem Leitsystem kommunizieren, können Strom messen und Geräte schalten. Das System ist in die Gesamtstruktur der **enexoma_{AG}** integriert. Der Kunde kann den einzelnen definierten Verbrauchern im Haus die entsprechenden Bezeichnungen zuordnen und diese im Web, auf den Displays sowie dem iPhone jederzeit überwachen und ansteuern.



Services

Support in allen Bereichen

Neben einem breiten Produktportfolio steht den Kunden der **enexoma**_{AG} eine umfangreiche Palette an Services zur Verfügung. Sie umfasst die Bereiche Consulting-, Business- und Finance-Services:

forderungen. Damit unterstützt die **enexoma**_{AG} Sie kompetent bei der Wahl der Kommunikationsmodule ebenso wie bei der Art der Datenübertragung und stellt die optimale Lösung für Sie zusammen.



Konzeptberatung

Als unabhängiger Berater bietet die **enexoma**_{AG} Ihnen sowohl die individuelle Analyse und Beurteilung der Hardware als auch der Kommunikationswege, ganz abgestimmt auf Ihre An-

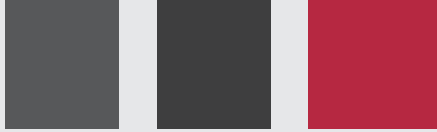
Einkauf

Zum Geschäftsmodell gehören weiterhin der Einkauf und Handel von Zählern und Kommunikationsmodulen, sodass das Energieversorgungsunternehmen die Möglichkeit hat, die Hard- und Software aus einem Haus zu beziehen. Somit wird der Aufwand für Sie so gering wie möglich gehalten und ein zentraler Ansprechpartner für die Lösungssuche bereitgestellt.

Vertriebsberatung

Nicht nur bei der Wahl der Hardware erhalten Sie kompetente Beratung von der **enexoma**_{AG}, sie erläutert Ihnen außerdem die verschiedenen Geschäftsmodelle, die Ihnen durch Smart Metering eröffnet werden.

Die **enexoma**_{AG} hilft Ihnen dabei, basierend auf ihrer Systemlösung, neue Produkte zu entwickeln und zusammenzustellen, die sie Ihren Kunden anbieten können, um sich nicht nur als Stromlieferant, sondern zudem als Servicedienstleister zu positionieren.



Finance Services

Sie haben die Möglichkeit, sowohl Hardware (Zähler / Kommunikationsmodule), als auch Software aber auch ein ganzes Projekt zu finanzieren, ganz nach Ihrem Bedarf.

Business Services

Auch die Kundenakquise (Callcenter exbound) und die Service-Annahme sowie die Kundenpflege (Callcenter inbound) kann **enexoma**^{AG} Ihnen zur Verfügung stellen.

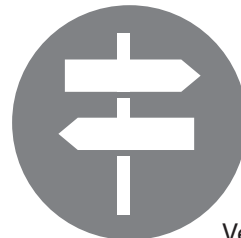
Sollten Ihnen für sie relevante Angebote fehlen, steht Ihnen das Team der **enexoma**^{AG} jederzeit zur Verfügung, um Sie über ihr sich permanent erweiterndes Leistungsspektrum zu informieren.



Konzeptberatung



Einkaufsberatung



Vertriebsberatung



Finance Services



Business Services



Potentiale

Der Start in eine smarte Welt

Der 01.01.2010 ist vorbei und für die Energiewirtschaft gilt es, eine Reihe von Anforderungen zu erfüllen. Da sind nicht nur die neuen Gesetzesvorgaben. Smart Metering ist weitaus mehr, als digitale Stromzähler kaufen, einbauen und auszulesen. Es wird nicht beim Smart Metering bleiben. Smart Home und Smart Grid werden folgen, daran besteht kein Zweifel. Effizienter Ressourceneinsatz, dezentrale Energieerzeugung, Gebäudeautomatisierung, Kundeninformationsmanagement, Mehrwertdienste und zunehmend auch der externe und interne Datenschutz werden die Zielvorgaben der kommenden Jahre sein. Die effiziente Erreichung dieser Ziele wird entscheidend für den zukünftigen Erfolg des Energieversorgers sein.

Die **enexoma**_{AG} bietet Ihnen die nötigen Werkzeuge, um all die Potentiale vollständig auszuschöpfen. Als Spezialist und unabhängiger, strategischer Partner unterstützen wir Sie bei der Erfüllung der gesetzlichen Anforderungen, der Umsetzung neuester Technologien und öffnen Ihnen damit den Zugang zu den neuen Geschäftsfeldern der Energiewirtschaft der Zukunft.

Nehmen Sie das Angebot an und starten Sie mit der **enexoma**_{AG} in eine smarte Welt!



Office **enexoma AG**
Dalbker Str. 138
D - 33813 Oerlinghausen

Phone +49 52 05 | 8 79 26 -30
Fax +49 52 05 | 8 79 26 -29
eMail info@enexoma.de
Web www.enexoma.de

Training Center **Johannes-Brahms-Straße 81**
33335 Gütersloh

Vorstand **Nikolaus Brakowski**
Markus Assbrock

www.enexoma.de



Office **enexoma AG**
Dalbker Str. 138
D - 33813 Oerlinghausen

Phone **+49 52 05 | 8 79 26 -30**
Fax **+49 52 05 | 8 79 26 -29**
eMail **info@enexoma.de**
Web **www.enexoma.de**